

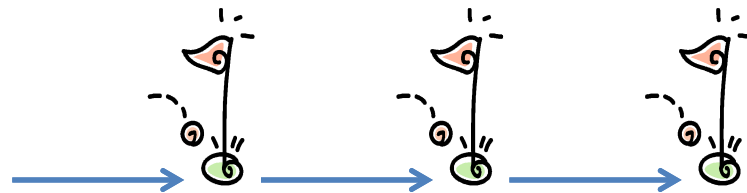
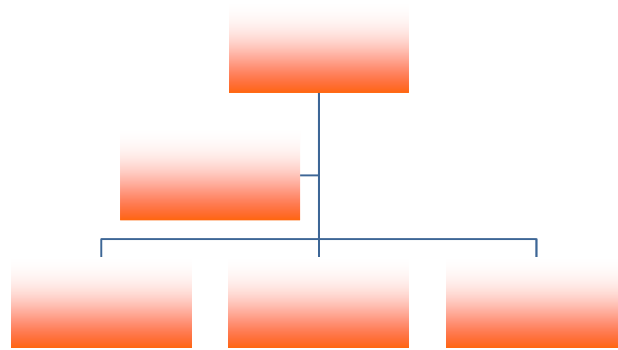
Evaluation...un autre regard



Paul TAIRRAZ

Objectifs - Ziele

Algorithmiques



Le risque



Compétence

Savoir **agir** complexe prenant appui sur la **mobilisation** et la **combinaison** efficaces d'une variété de **ressources**

Tardif, 2006

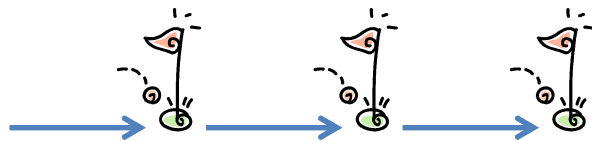
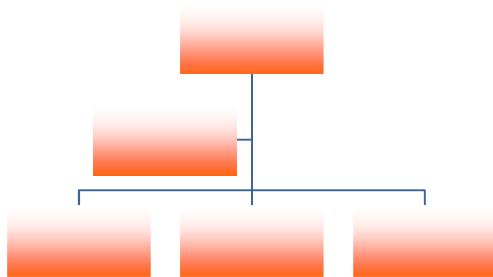
Kompetenz

Komplexe **Handlungskapazität**, die sich auf das **Mobilisieren** und **Kombinieren** von verschiedenen **Quellen** abstützt.

Tardif, 2006 (Sinngemässe Übersetzung)

Objectif Ziel

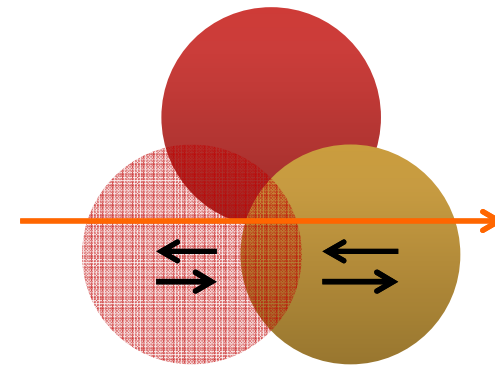
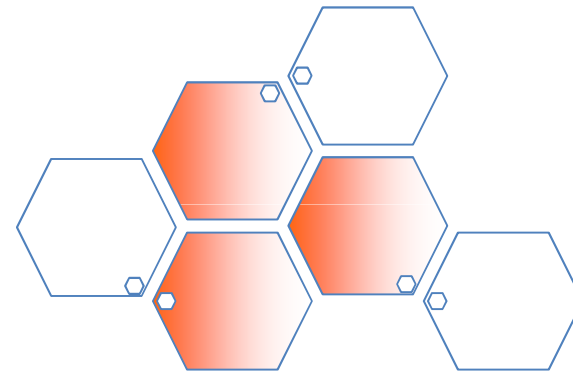
Algorithmique



Savoir-Faire

Compétence Kompetenz

Heuristique

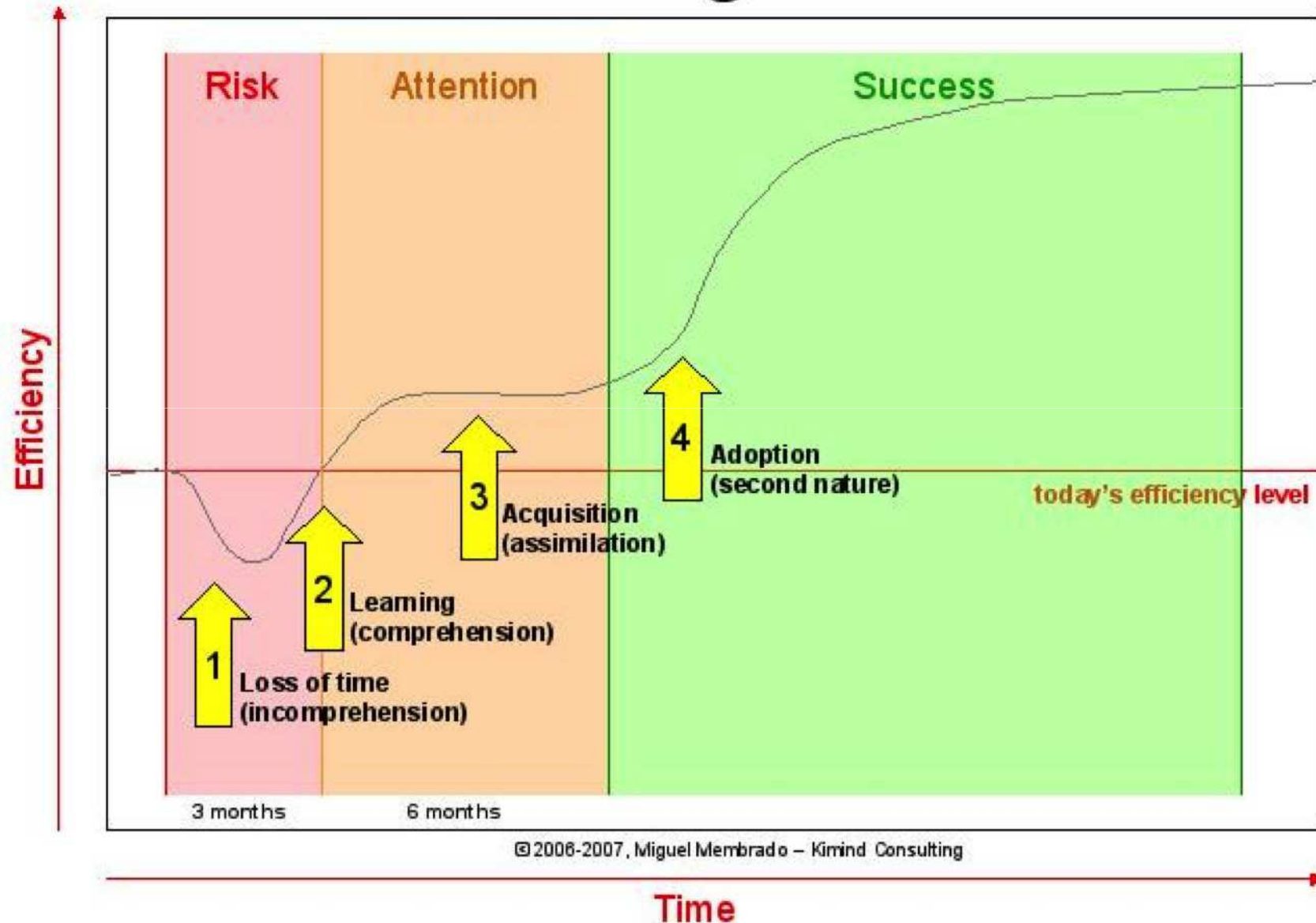


Savoir-Agir

3 jalons

«pour apprécier une compétence, on ne peut ni se contenter d'additionner diverses informations collectées en cours de route, ni s'appuyer sur une situation unique, si complexe soit-elle, placée au terme de la progression» (Scallon)

Learning Curve



«une trajectoire de développement ne peut pas être construite post facto en réunissant dans une suite logique une série d'évaluations – un ensemble de photographies [...] Les évaluations ponctuelles ciblent des moments particuliers de développement alors que la dynamique du changement se manifeste entre ces moments particuliers.»

(Tardif,2006)

«L'étudiant doit, en référence à un modèle cognitif de l'apprentissage, être informé régulièrement de ses progrès, de son évolution et de ses apprentissages relativement au développement de chaque compétence visée...

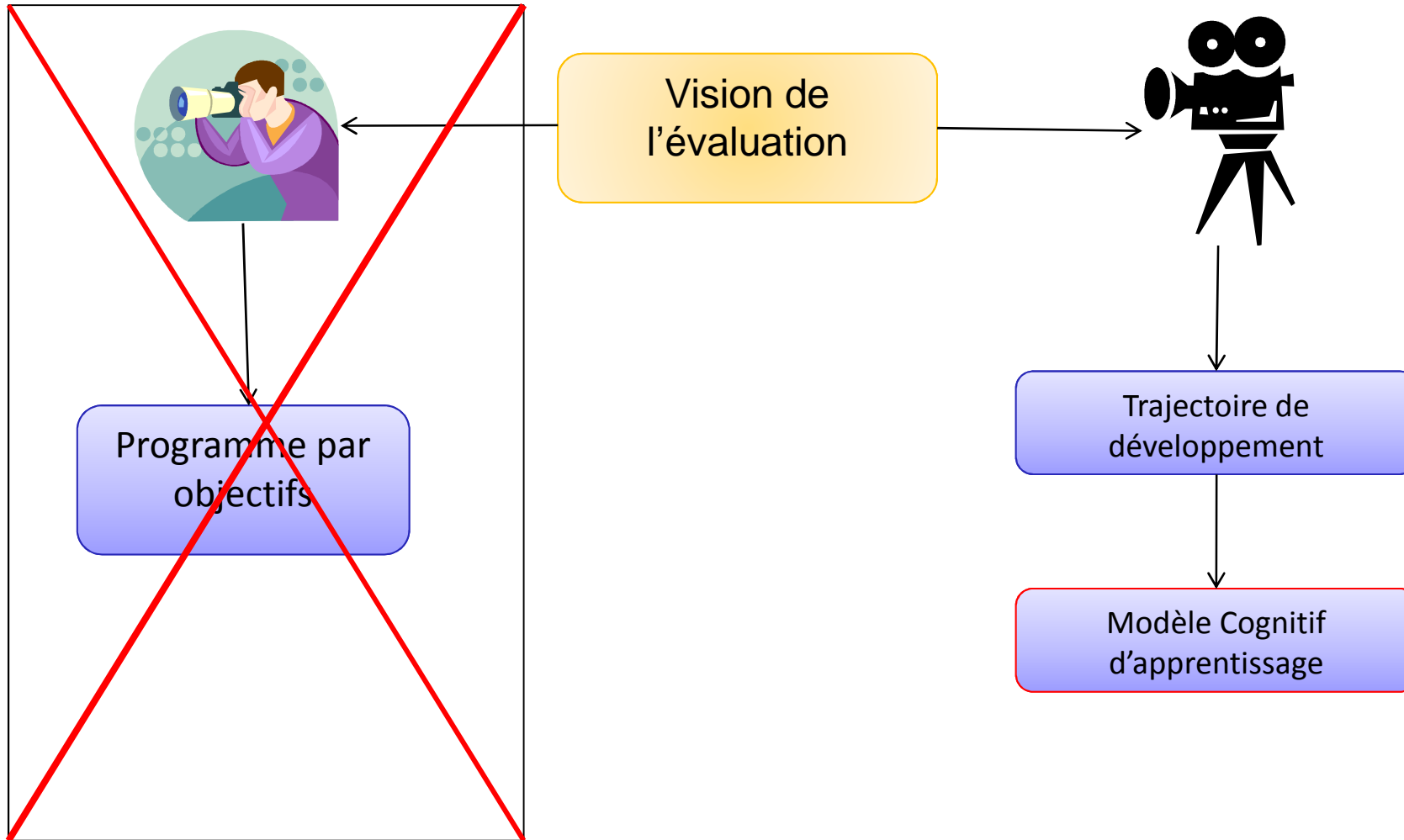
...grâce aux bilans successifs de ses apprentissages et au bilan final, (que) l'étudiant disposerait en quelque sorte d'un miroir pour ce qui est de l'ensemble de son développement de la compétence en question. »

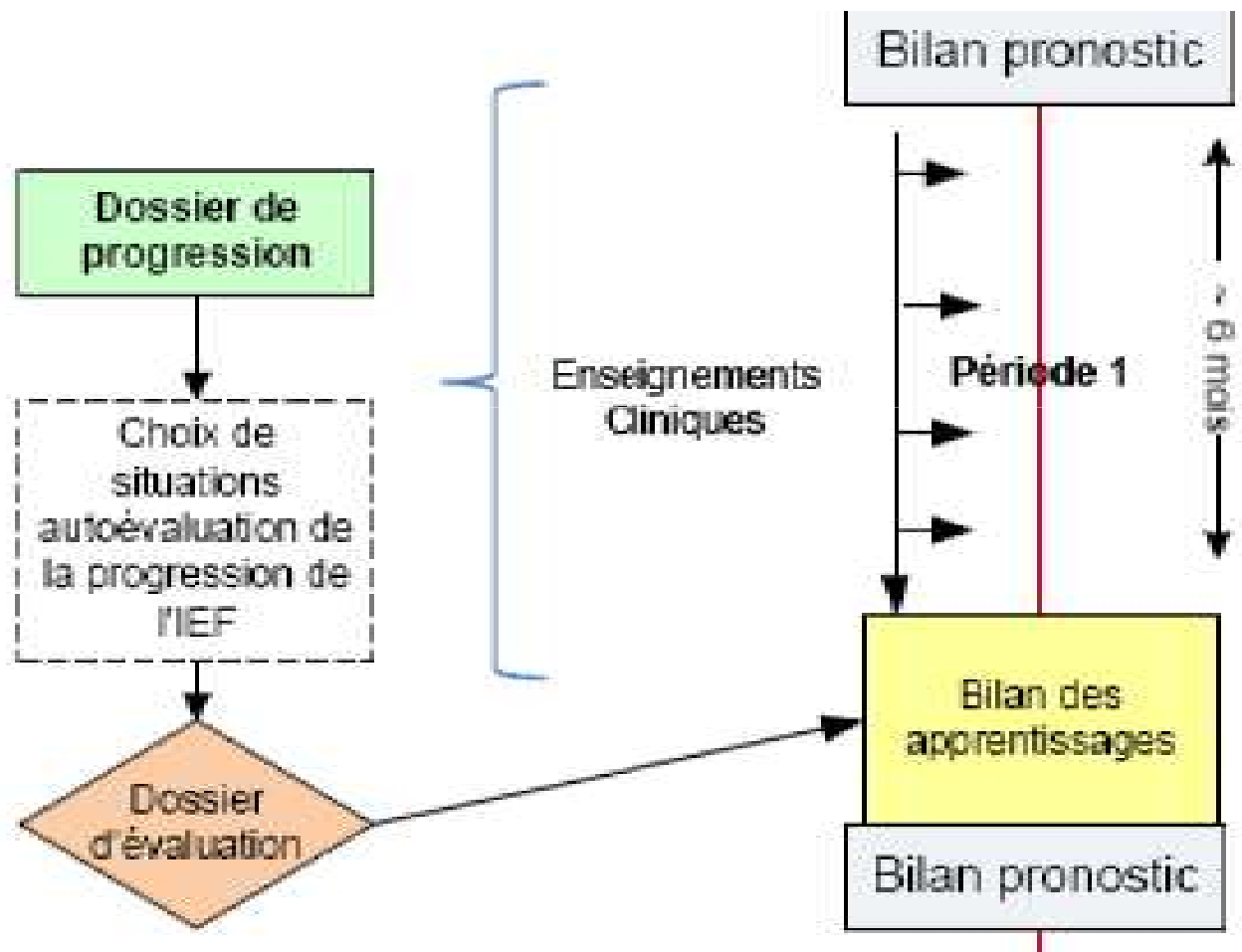
«L'étudiant doit, en référence à un modèle cognitif de l'apprentissage, être informé régulièrement de ses progrès, de son évolution et de ses apprentissages relativement au développement de chaque compétence visée...

...grâce aux bilans successifs de ses apprentissages et au bilan final, (que) l'étudiant disposerait en quelque sorte d'un miroir pour ce qui est de l'ensemble de son développement de la compétence en question. »

Un nouveau modèle

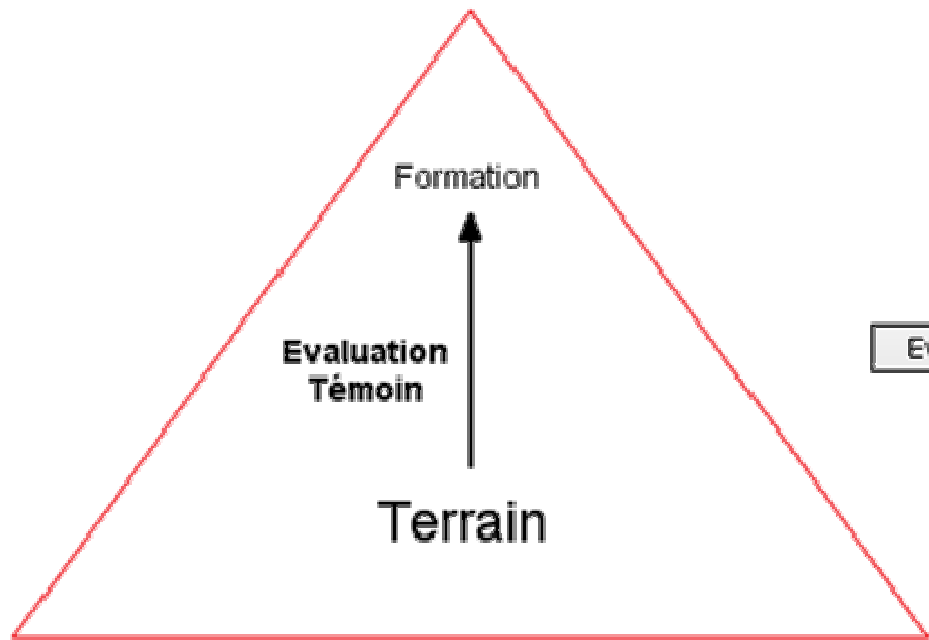
Inspiré de J. Tardif (2006)



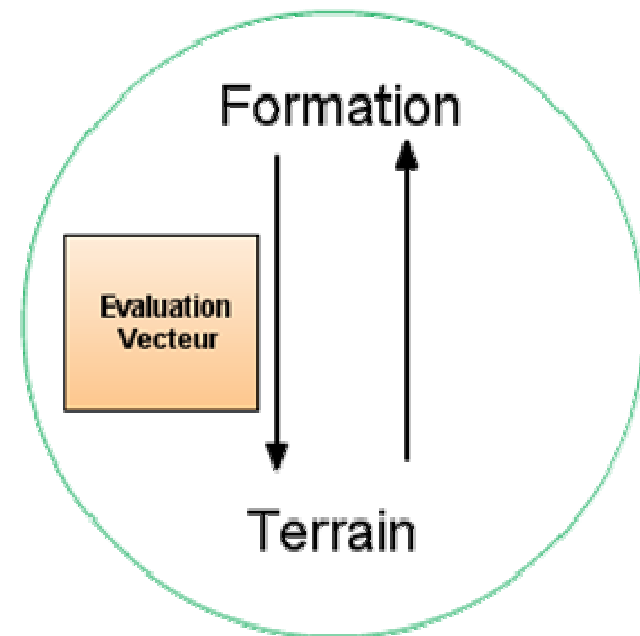


Conditions

- Rigueur dans le suivi
- Sortir de ses propres normes et représentations
- Cohésion avec les autres partenaires de formation
- Favoriser l'échange
- Etre capable de prise de décision si nécessaire

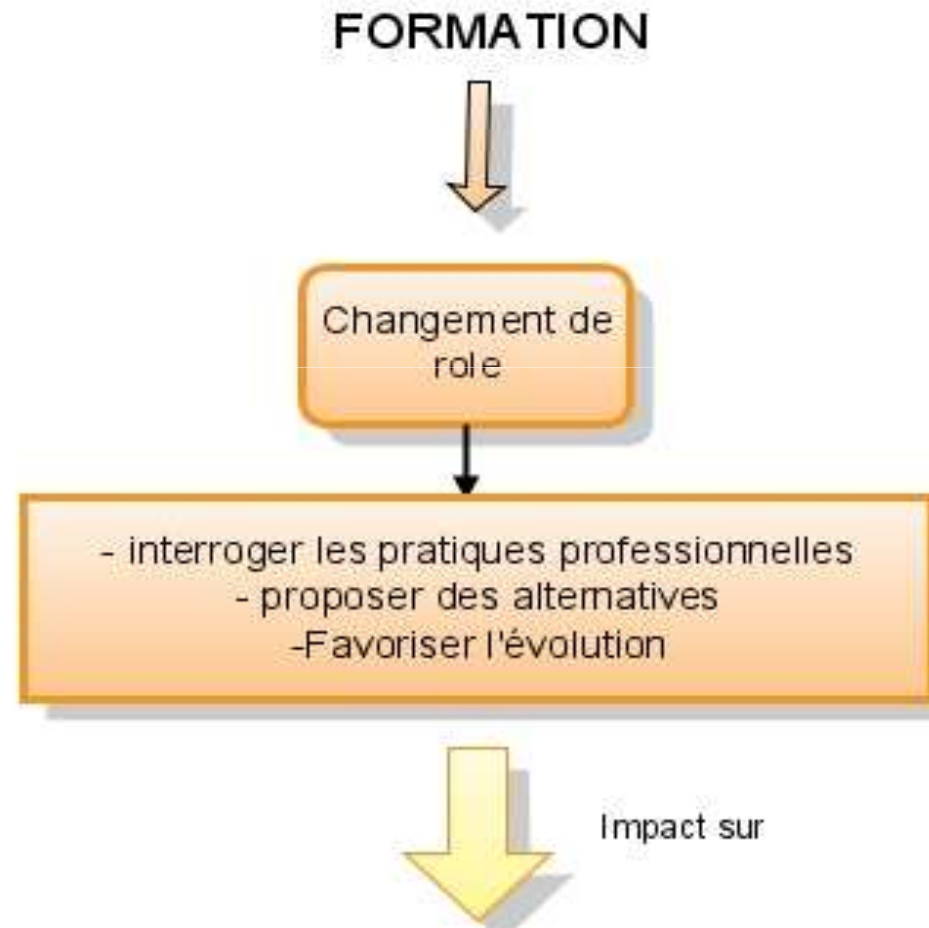


**Vision du monde pyramidale (néo-béhavioriste)
Organisation verticale**

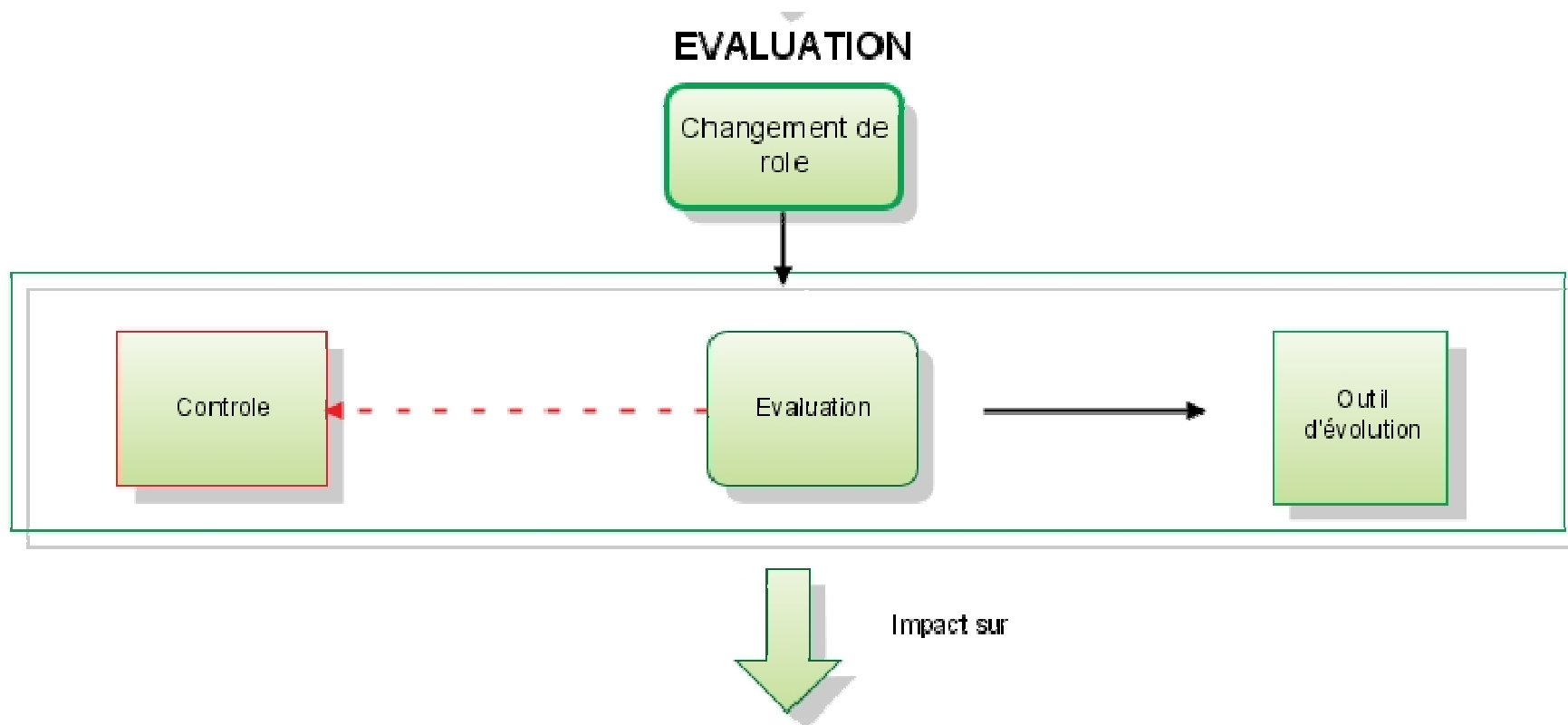


**Vision du monde holistique (constructiviste)
Organisation transversale, communicante et
innovante (apprenante)**

Perspectives

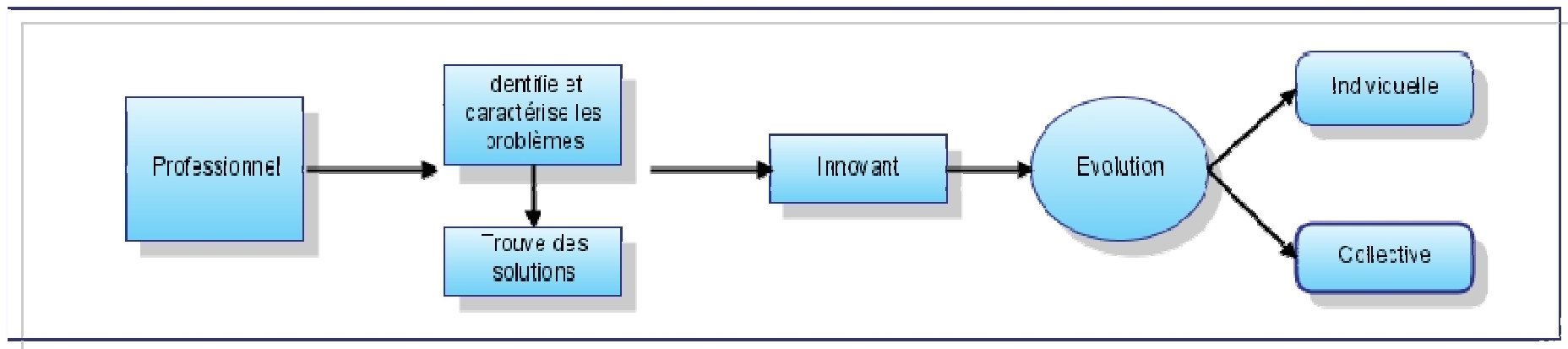


Perspectives



Perspectives

DISCIPLINE



L'évaluation s'inscrit dans un modèle
pédagogique d'apprentissage